

## Přírodověda, vlastivěda - domácí úkoly do 10. 4. 2020

**Vlastivěda** – Zkontrolujte si řešení slepých map krajů.

<i>Středočeský kraj</i>	<i>Plzeňský kraj</i>	<i>Jihočeský kraj</i>	<i>Liberecký kraj</i>
1. Berounka	1. Mže	1. Lužnice	1. Nisa
2. Sázava	2. Radbuza	2. Otava	2. Ploučnice
3. Jizera	3. Úhlava	3. Lipno	3. Jizera
4. Tok 865m	4. Plzeň	4. Boubínský prales	4. Luž (793m)
5. Kladno	5. Čerchov (1042m)	5. Český Krumlov	5. Smrk (1124m)
6. Mladá Boleslav	6. Domažlice	6. Písek	6. Ještěd
7. Kutná Hora	7. Klatovy	7. Plechý (1378m)	7. Česká Lípa
8. Karlštejn	8. Švihov	8. Hluboká nad Vltavou	8. Jablonec nad Nisou
9. Křivoklát	9. Rabí	9. Rožmberk	9. Bezděz
10. Lipany	10. Černé jezero	10. Holašovice	10. Trosky

<i>Karlovarský kraj</i>		<i>Ústecký kraj</i>	
1. Ohře	2. Střela	1. Ohře	2. Ploučnice
3. Špičák (991m)	4. Jáchymov	3. nádrž Nechanice	4. Říp (461m)
5. Aš	6. Sokolov	5. Milešovka (837m)	6. Litoměřice
7. Mariánské Lázně	8. Cheb	7. Chomutov	8. Most
9. Klínovec (1244m)	10. Loket	9. Teplice	10. Terezín

Navštívil/a jsi některá místa? Byla něčím zajímavá? Která místa bys chtěl/a navštívit a proč?

### Přírodověda

Napiš do sešitu nebo můžeš zkusit vypracovat v Bakalářích (domácí úkoly) tuto práci. (Vyber si podle možností, které máte doma k dispozici).

#### **Třídění živočichů**

Všechny živočichy třídíme do dvou velkých skupin \_\_\_\_\_ a \_\_\_\_\_.

Napiš základní znaky všech: (ke každé skupině uveď dva zástupce)

a) savců

b) ptáků

c) plazů

d) obojživelníků

e) ryb

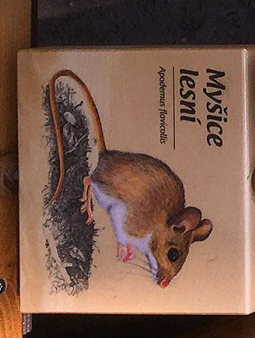
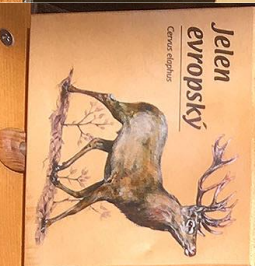
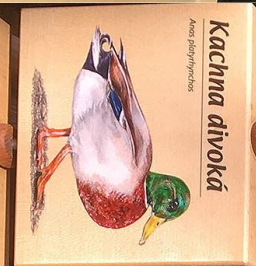
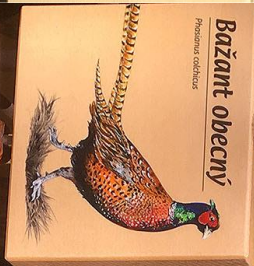
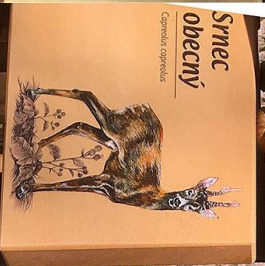
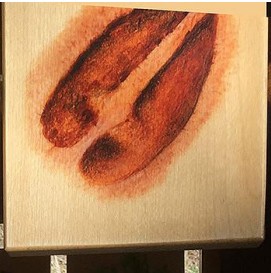
Člověk patří mezi \_\_\_\_\_, od ostatních živočichů se liší:

Jaká je největší skupina bezobratlých živočichů? \_\_\_\_\_, patří mezi ně např. \_\_\_\_\_.

(Pokud si nevíš rady, použij učebnici.)

**R:** Něco málo pro ty, kteří si rádi hrají, tvoří. Posílám obrázky živočichů a jejich stop. Určitě přijdete na to, která stopa komu patří. Z obrázků si můžete vytvořit kartičky pexeso, domino.... Mohou to využít i vaši sourozenci a můžete mít další společnou aktivitu. (Kdo nemá tiskárnu, může si pár stop překreslit.)

Nejdůležitější úkol – nezapomeňte na prázdniny a odpočiňte si.



**Srnec obecný**  
*Capreolus capreolus*

**Rys ostrovid**  
*Lynx lynx*

**Veverka obecná**  
*Sciurus vulgaris*

**Bažant obecný**  
*Phasianus colchicus*

**Mevěd hnědý**  
*Ursus arctos*

**Prase divoké**  
*Sus scrofa*

**Kachna divoká**  
*Anas platyrhynchos*

**Ježek západní**  
*Echinus europaeus*

**Zajíc polní**  
*Lepus europaeus*

**Jelen evropský**  
*Cervus elaphus*

**Liška obecná**  
*Vulpes vulpes*

**Mýšice lesní**  
*Apodemus flavicollis*